

AUTO BREJLA

KONTROLNÍ MĚŘENÍ GEOMETRIE

Datum 5/20/13 5:40 odpol.

Volkswagen : Caddy : 2004- (2K) : pohon předních kol : standard zavěšení (1BA, 1BH, 1BJ)

Hodnoty před seřízením

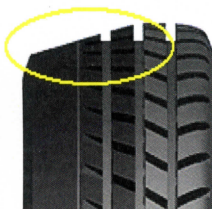
Vlevo vpředu



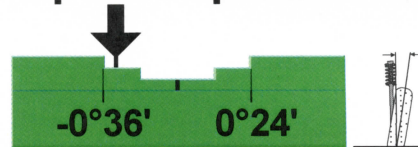
Odklon



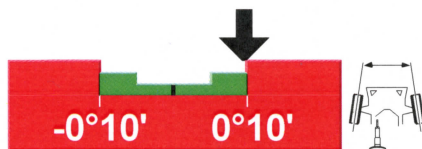
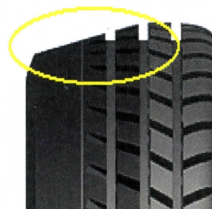
- Nadměrná sbíhavost způsobuje zdrsnělé ojetí či ojetí boku pneu a vysokou spotřebu.
- Nadměrný příčný (L k P) odklon může způsobit táhnutí vlevo.



Vpravo vpředu

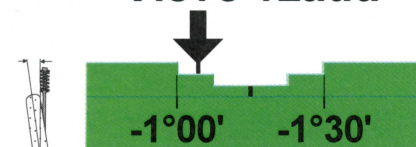


Odklon



Celková sbíhavost

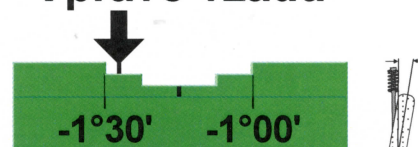
Vlevo vzadu



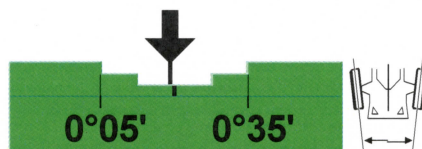
Odklon



Vpravo vzadu



Odklon



Celková sbíhavost

- Veškeré úhly zadní nápravy jsou v rozmezí požadov. hodnot výrobce.